

# The Data in Evidence-Based Policy: Challenges and Opportunities for Belgium

Johannes Spinnewijn

London School of Economics

Planbureau/FOD BOSA - May 9, 2022

# Motivatie

- Geen evidence-based policy zonder data:
  - Ook België beschikt over rijke data in administratieve registers
  - E.g., bevolkingsregisters, belastingen, sociale zekerheid, onderwijs, gezondheid,...
- Maar de toegang tot data is te verzuimd en te ad-hoc
  - beperkte toegang ontmoedigt onderzoek en belemmert de kwaliteit.
- Gedeelde verantwoordelijkheid voor administraties, politici en onderzoekers

# Kwaliteitsvolle Data voor Kwaliteitsvol Onderzoek

## Voordelen van administratieve data:

- 1 Gehele bevolking  $\Rightarrow$  representatief & statistische kracht
- 2 Individuele basis  $\Rightarrow$  granulair & precies
- 3 Individueel-koppelbaar  $\Rightarrow$  comprehensief & multi-dimensioneel
- 4 Panel structuur  $\Rightarrow$  dynamiek & lange-termijn impact

# Kwaliteitsvolle Data voor Kwaliteitsvol Onderzoek

## Voordelen van administratieve data:

- 1 Gehele bevolking  $\Rightarrow$  representatief & statistische kracht
- 2 Individuele basis  $\Rightarrow$  granulair & precies
- 3 Individueel-koppelbaar  $\Rightarrow$  comprehensief & multi-dimensioneel
- 4 Panel structuur  $\Rightarrow$  dynamiek & lange-termijn impact

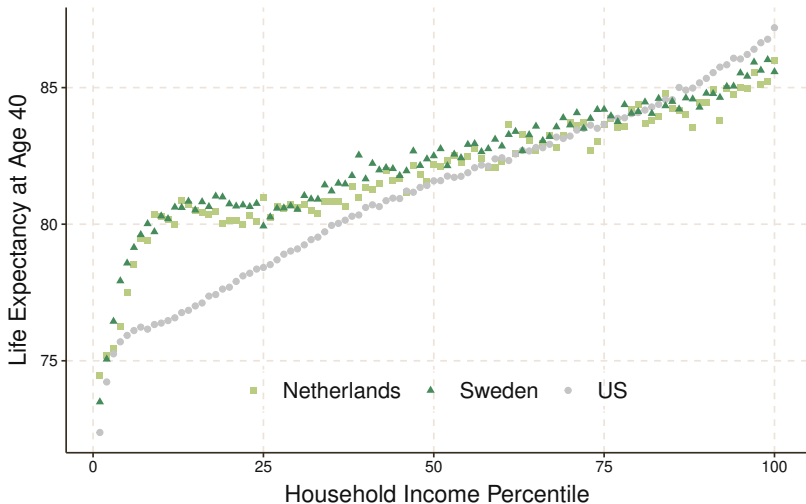
## Enkele illustraties van opportuniteiten in andere landen...

# Ongelijkheid in Gezondheid

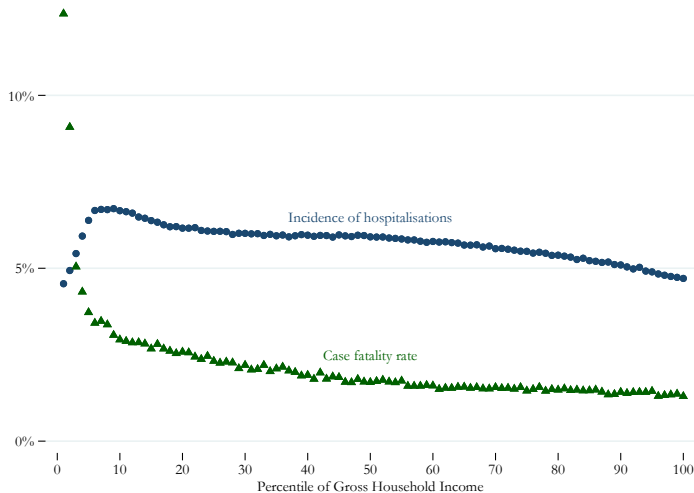
- **Beleidsvraag:**
  - Hebben we allen toegang tot gezondheidszorg van dezelfde kwaliteit?
  - Zijn de keuzes die we maken van dezelfde kwaliteit?
- **Context:**
  - Hospitalisaties en zorgverzekering in Nederland
- **Data:**
  - Medische dossiers & verzekeringskeuzes
  - Socio-economische variabelen
  - Inkomen & vermogen
  - Onderwijs & werk
  - Sociaal netwerk

# Inkomensgradient in Levensverwachting

## Income Gradient in Life Expectancy

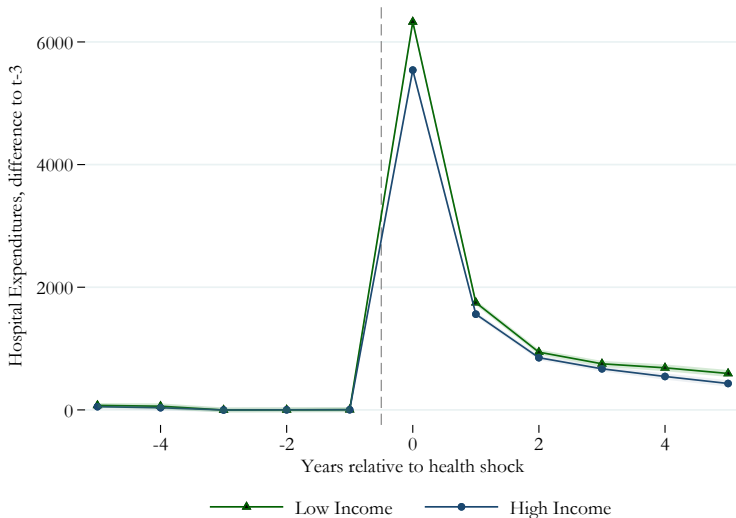


# Inkomensgradient in Hospitalisaties & Sterftekans



## Gelijk Zorgverloop bij 'Dezelfde' Hospitalisatie

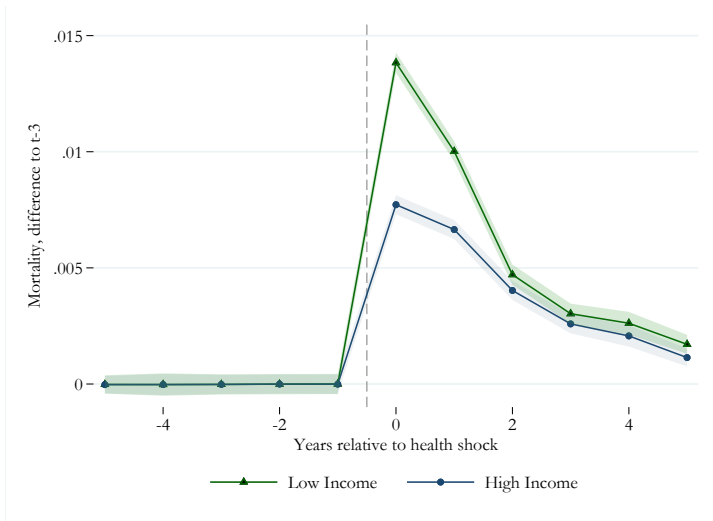
- Vergelijk 2 individuen met *verschillend* inkomen die met *dezelfde* conditie worden gehospitaliseerd





## Ongelijke Overlevingskans na Dezelfde Hospitalisatie

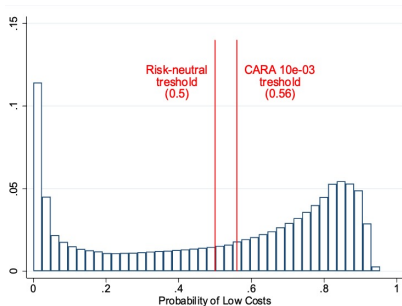
- Sterftekans is significant hoger voor lage inkomens. Impact op inkomen en opname van mentale zorg is ook verschillend.



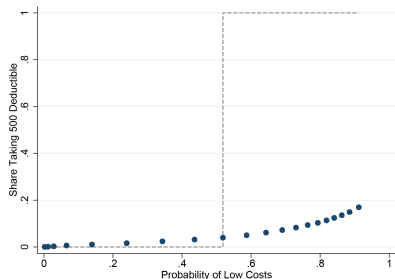
# Verwachte Zorgkosten en Verzekeringskeuzes

- **Context:** Keuze om eigen-risico (*deductible*) met 500EUR te verhogen
- **Data:** Vergelijk keuze met voorspelde kans om lage zorgkosten te maken

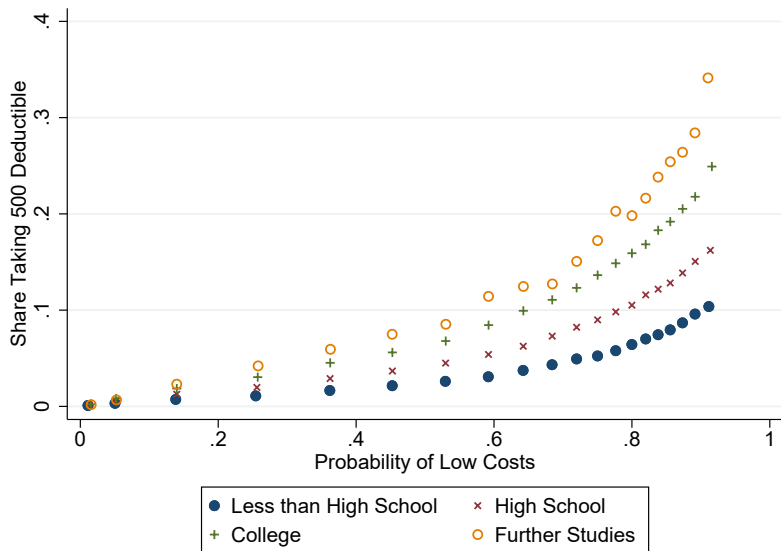
Verdeling van Voorspelde Kansen



Geobserveerde Keuze Eigen-Risico

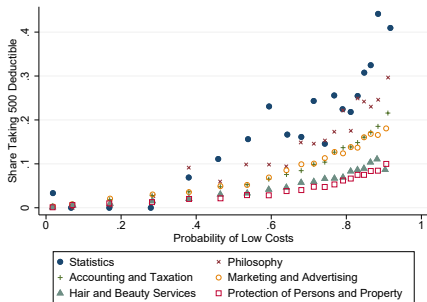


# Hoger Opgeleiden Maken Beter Keuzes

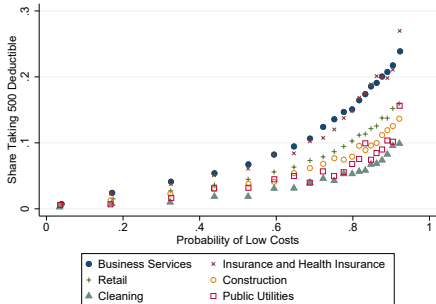


# Kwantitatieve Expertise $\Rightarrow$ Beter Keuze

## A. Studierichting



## B. Professionele Sector



# Hervormen en Evalueren van Sociale Zekerheid

- **Beleidsvraag:**

- Wat zijn de welvaartskosten van sterkere financiële prikkels in sociale zekerheid?
- Hoe kunnen we beleidsinterventies beter differentiëren en richten?

- **Context:**

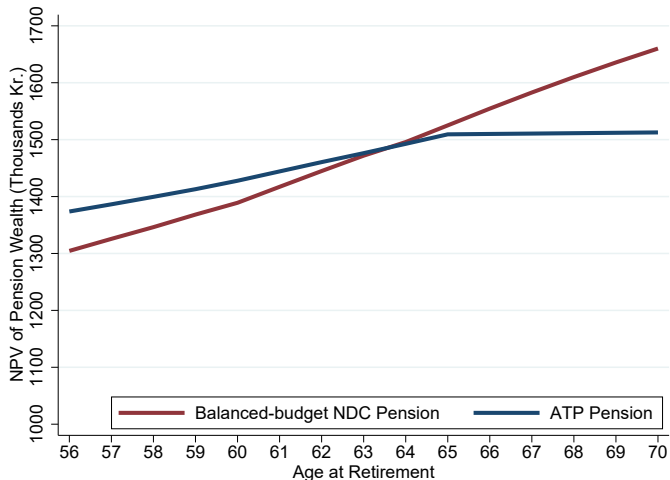
- Pensioenen en werkloosheid in Zweden

- **Data:**

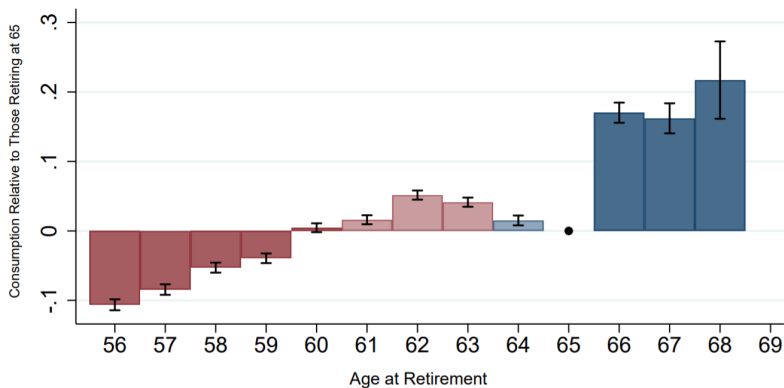
- Sociale zekerheidsregisters
- Inkomen & vermogen
- Onderwijs & werk & werkgever
- Gezondheidsenquêtes
- ...

# Pensioenhervorming in Zweden

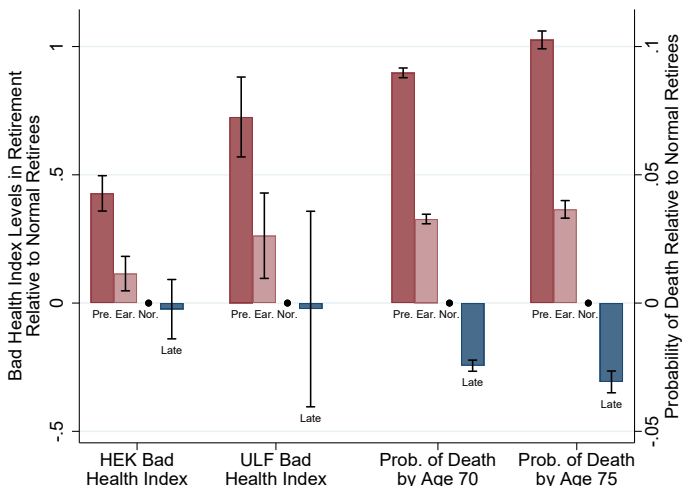
Figure: PROFIEL VAN PENSIOENEN & PENSIOENLEEFTIJD



## Verschillen in Consumptie & Pensioenleeftijd

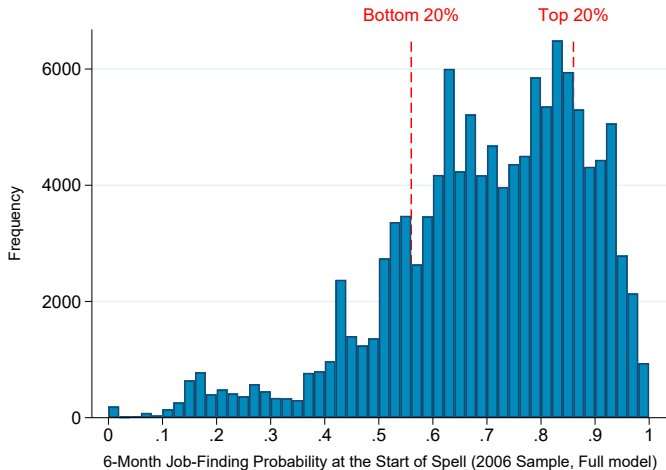


# Verschillen in Gezondheid & Pensioenleeftijd

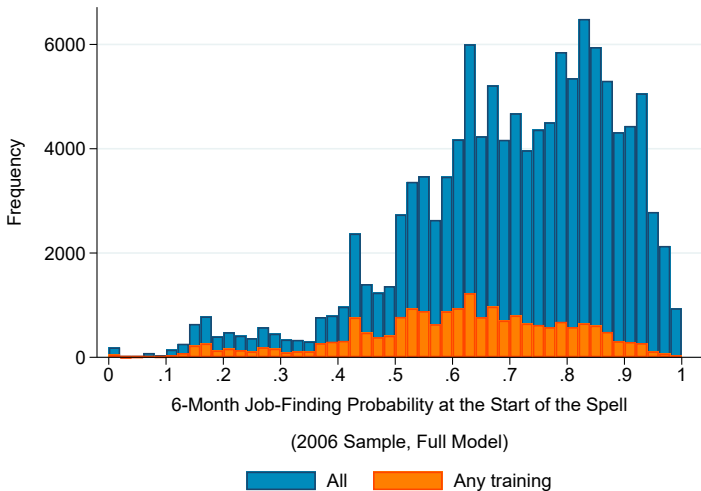




# Individueel Risico op Langdurige Werkloosheid



## (Mis-)Targeting van Training Programma's



# Optimistisch Toekomstbeeld

- **Data**

- 1 Data-hub koppelt beschikbare data, organiseert toegang, ondersteunt analyse, en beschikt over voldoende capaciteit
- e.g., Centraal Bureau voor de Statistiek in NL, Statistics Sweden

- **Beleidsvaluatie**

- Systematische evaluatie van *Quasi-Experimenten* in bestaand beleid
- Opzet van *Field Experimenten* bij uitrollen van nieuw beleid (cfr FOD Financien)

- **Onderzoek & Expertise**

- Platform voor samenbrengen onderzoek & expertise bij uitwerken en evalueren van beleid
- e.g., Council of Economic Advisers in VS, Conseil d'Analyse Economique in FR