

Methodologie en resultaten van de regionale economische vooruitzichten 2018-2023

Top-down model

Overzicht presentatie

1. Databank

2. Model

2.1 Structuur

2.2 Kern

2.3 Arbeidsmarkt

2.4 Huishoudrekeningen

3. Vooruitzichten 2018-2023

1. Databank

- basis: regionale rekeningen van het Instituut van de Nationale Rekeningen:
 - bruto toegevoegde waarde
 - werkgelegenheid (werknemers/zelfstandigen)
 - beloning van de werknemers
 - bruto-investeringen in vaste activa
 - ...
- andere bronnen: RSZ, RIZIV, RVA, BTW, industriële stat., EAK, fiscale inkomens, ...
 - retropolatie investeringen, beloning, ...
 - pendel- en grensarbeid
 - recentere informatie over sociale uitkeringen
 - ...

1. Databank

– 13 bedrijfstakken:

Benaming van de bedrijfstak	NACE-Rev.2 - 2008 (A38)
1. Landbouw	AA
2. Energie	CD+DD+EE
3. Verwerkende nijverheid	
a. Intermediaire goederen	BB+CE+CF+CG+C H
b. Uitrustingsgoederen	CI+CJ+CK+CL
c. Verbruiksgoederen	CA+CB+CC+CM
4. Bouw	FF
5. Marktdiensten	
a. Vervoer en communicatie	HH+JB
b. Handel en horeca	GG+II
c. Krediet en verzekeringen	KK
d. Gezondheidszorg en maatschappelijke dienstverlening	QA+QB
e. Overige marktdiensten	JA+JC+LL+MA+MB +MC+NN+RR+SS
6. Niet-verhandelbare diensten	
a. Overheid en onderwijs	OO+PP
b. Huishoudelijke diensten	TT

1. Databank

- ESR 2010: beschikbare periode = 2003 - ...
- te kort voor econometrische schattingen
- retropolatie
 - voorbeeld: bruto toegevoegde waarde ESR 2010
 - op basis van:
 - . regionale rekeningen ESR 95 - NACE rev.1 (1995-2003)
 - . regionale rekeningen ESR 79 - NACE 70 (1980-1995)
 - methode:
 - . omzettingstabellen tussen NACE nomenclaturen
 - . groei = indicator voor retropolatie per bedrijfstak
 - . verdeelsleutels voor lange nationale reeksen
- jaarlijkse update
- cf websites, andere reeksen beschikbaar via aanvraagformulier

Top-down model

Overzicht presentatie

1. Databank

2. Model

2.1 Structuur

2.2 Kern

2.3 Arbeidsmarkt

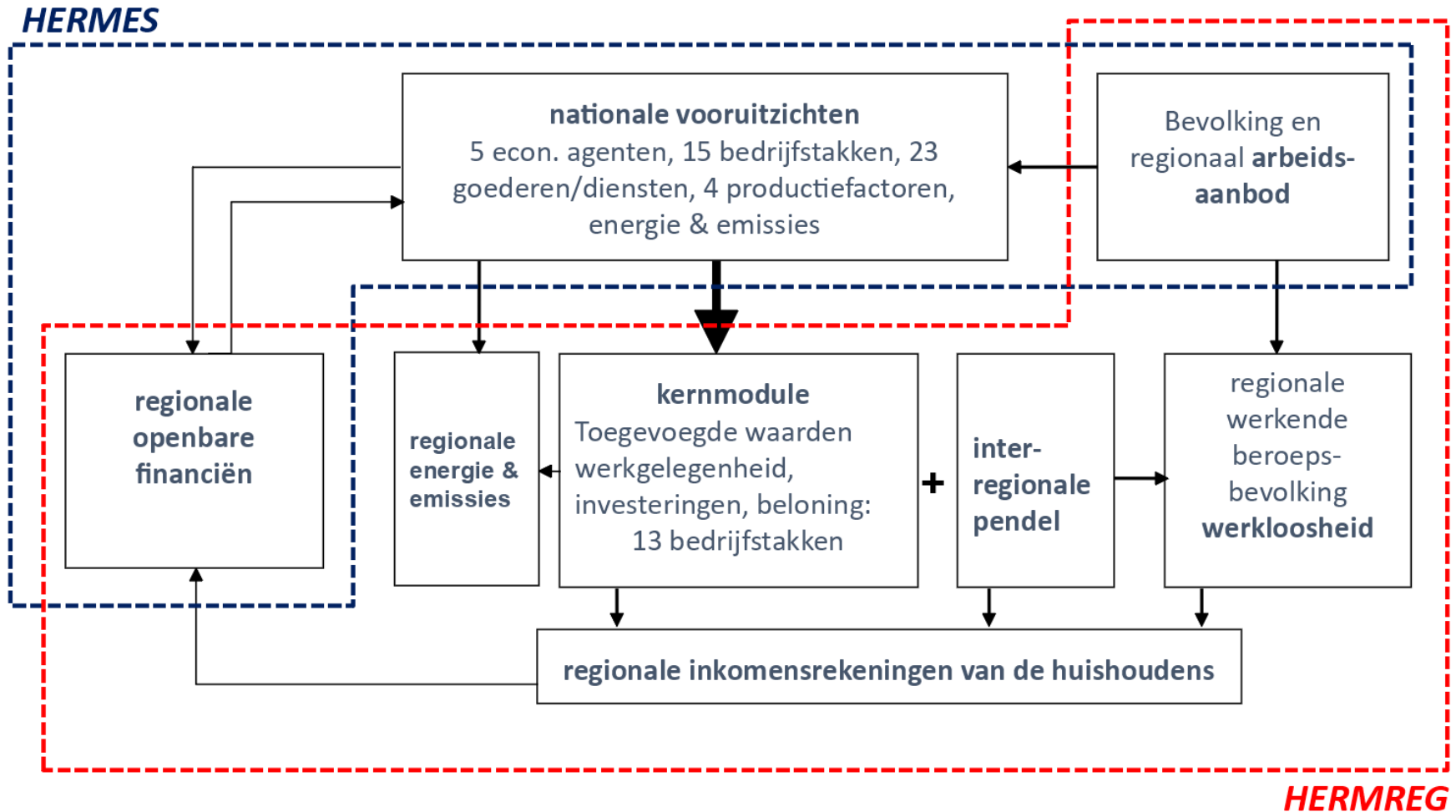
2.4 Huishoudrekeningen

3. Vooruitzichten 2018-2023

2.1. Structuur

- top-down model vs bottom-up model
- kern + aanhangende modules
- 3 regio's & 13 bedrijfstakken
- kern = per gewest en per bedrijfstak:
 - bruto toegevoegde waarde
 - werkgelegenheid (werknemers/zelfstandigen)
 - beloning van de werknemers
 - bruto-investeringen in vaste activa
- + arbeidsaanbod
- werkloosheid, bbp, ...

2.1. Structuur



Top-down model

Overzicht presentatie

1. Databank

2. Model

2.1 Structuur

2.2 Kern

2.3 Arbeidsmarkt

2.4 Huishoudrekeningen

3. Vooruitzichten 2018-2023

2.2. Kern

- methodologie kernmodule
- regionale groeiverschillen
 - cf. REGINA (Koops and Muskens, 2005)
 - decompositie regionale groei $y_{ij,t}$ (sector i , regio j , jaar t)
in
 - 1) nationale sectoriële groei $y_{inat,t}$
 - 2) differentiële groei: $r_{ij,t}$ ($= y_{ij,t} - y_{inat,t}$)zodat $y_{ij,t} = y_{inat,t} + r_{ij,t}$
- raming voor regionaal groeiverschil $r_{ij,T+k}$
 - + raming nationale sectoriële groei uit HERMES $y_{inat,T+k}$
 - (intermediaire) raming regionale groeivoet $y_{ij,T+k}$

2.2. Kern

- schatting van vergelijkingen via OLS
- verklarende variabelen: geen onderliggend theoretisch model, maar 'general-to-specific'
 - significantie
 - R^2
 - verschillende statistische testen
- bv aantal werknemers per bedrijfstak:
 - vertraagde afhankelijke variabele
 - regionale/differentiële groei toegevoegde waarde
 - regionale/differentiële groei werkgelegenheid
 - regionale/differentiële loongroei
 - werkloosheid
 - e.a.

2.2. Kern

- ‘som’ (intermediaire) regionale groeivoeten niet noodzakelijk gelijk aan nationale groeiraming
- intermediaire regionale groeiramingen = endogene verdeelsleutels (vs exogene verdeelsleutels)
- aanhangende modules:
 - energie & emissie
 - openbare financiën
 - inkomensrekeningen van de huishoudens
 - arbeidsaanbod
- openbare financiën
- energie & emissie: o.m. op basis van bruto toegevoegde waarde per bedrijfstak

Top-down model

Overzicht presentatie

1. Databank

2. Model

2.1 Structuur

2.2 Kern

2.3 Arbeidsmarkt

2.4 Huishoudrekeningen

3. Vooruitzichten 2018-2023

2.3. Arbeidsmarkt

- arbeidsvraag: cf. kernmodule
- arbeidsaanbod (bottom-up):
 - opsplitsing van de beroepsbevolking naar leeftijd, geslacht en gewest (woonplaats)
 - demografische projectie per categorie
 - extrapolatie van de evolutie van de activiteitsgraden per categorie
- werkloosheid:
arbeidsaanbod (buiten model) – werkzame bevolking (binnen model, nl. binnenlandse werkgelegenheid + pendelsaldo + grensarbeidsaldo)

2.3. Arbeidsmarkt

- pendelsaldo:
 - aantal werknemers wonend in een bepaalde regio die werkzaam zijn in de andere regio's min het aantal werknemers wonend in de andere regio's werkzaam in die bepaalde regio
- 6 stromen
- afhankelijk van economische situatie in oorsprong- en bestemmingsregio (push-pull factoren)
- verklarende variabelen:
 - werkloosheidsgraad
 - lonen
 - werkgelegenheid

Top-down model

Overzicht presentatie

1. Databank

2. Model

2.1 Structuur

2.2 Kern

2.3 Arbeidsmarkt

2.4 Huishoudrekeningen

3. Vooruitzichten 2018-2023

2.4. Huishoudrekeningen

- regionale inkomensrekeningen van de huishoudens (INR)
- primaire en secundaire inkomensrekening, saldo = beschikbaar inkomen
- naar woonplaats (vs. werkplaats)
- bezoldiging werknemers: op basis van werkgelegenheid, pendelstromen en lonen uit kernmodule, met aanpassing voor pendelarbeid (“loonpremie”)
- werkloosheidsuitkering: op basis van werkloosheid uit kernmodule
- personenbelasting: proxy van de belastbare basis op basis van beloning (uit kern), pensioenen, gemengd inkomen, ...

Top-down model

Overzicht presentatie

1. Databank

2. Model

2.1 Structuur

2.2 Kern

2.3 Arbeidsmarkt

2.4 Huishoudrekeningen

3. Vooruitzichten 2018-2023

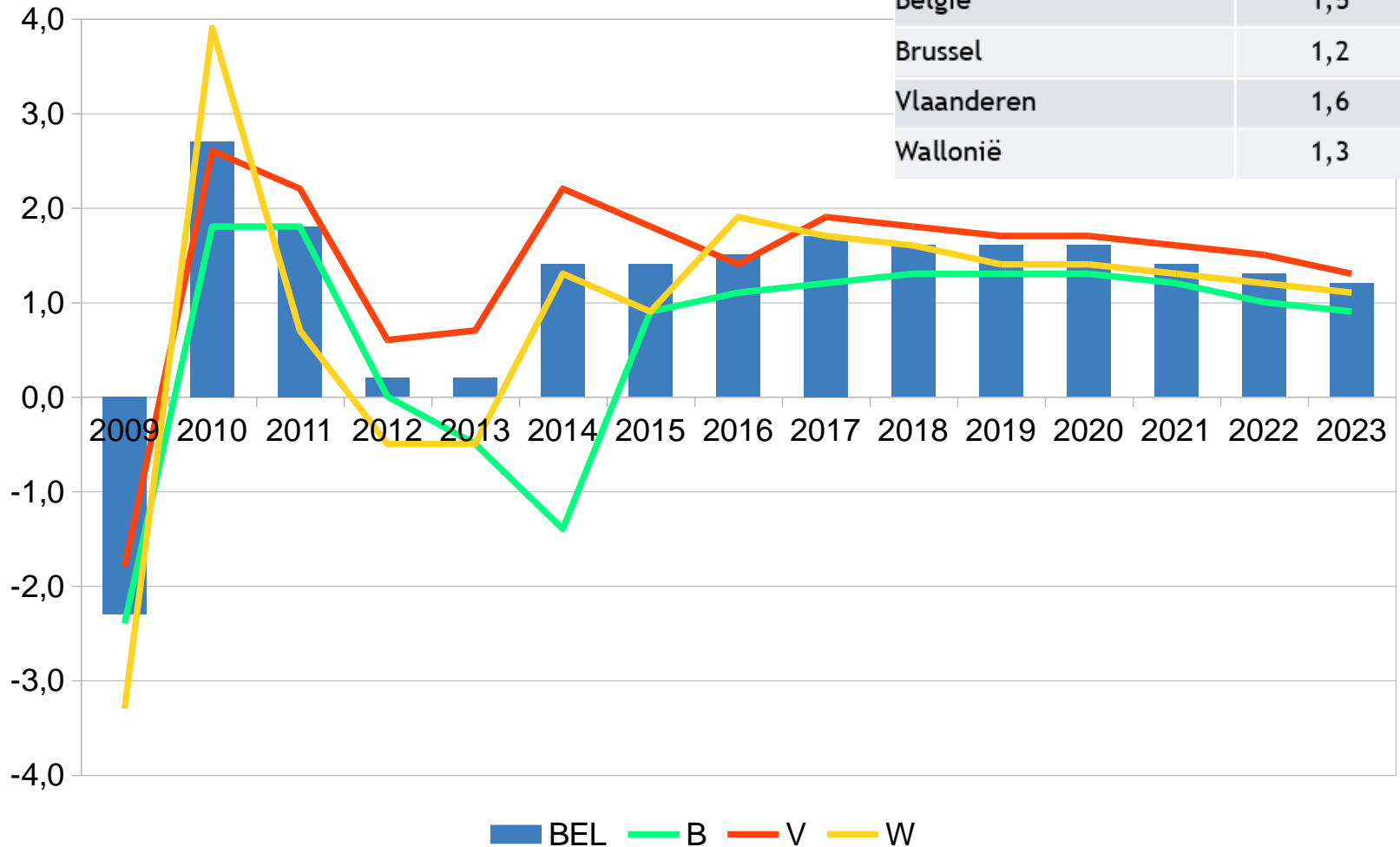
3. Vooruitzichten 2018-2023

- jaarlijks in juli (van jaar T) publicatie:
Regionale economische vooruitzichten $T - T+5$
- regionale rekeningen: reeksen lopen tot en met $T-2$ of $T-3$
- op basis van informatie tot begin juni 2018
- coherent met publicatie van het Federaal Planbureau
Nationale economische vooruitzichten $T - T+5$
- middellangetermijnvooruitzichten (vs. KT)

3. Vooruitzichten 2018-2023

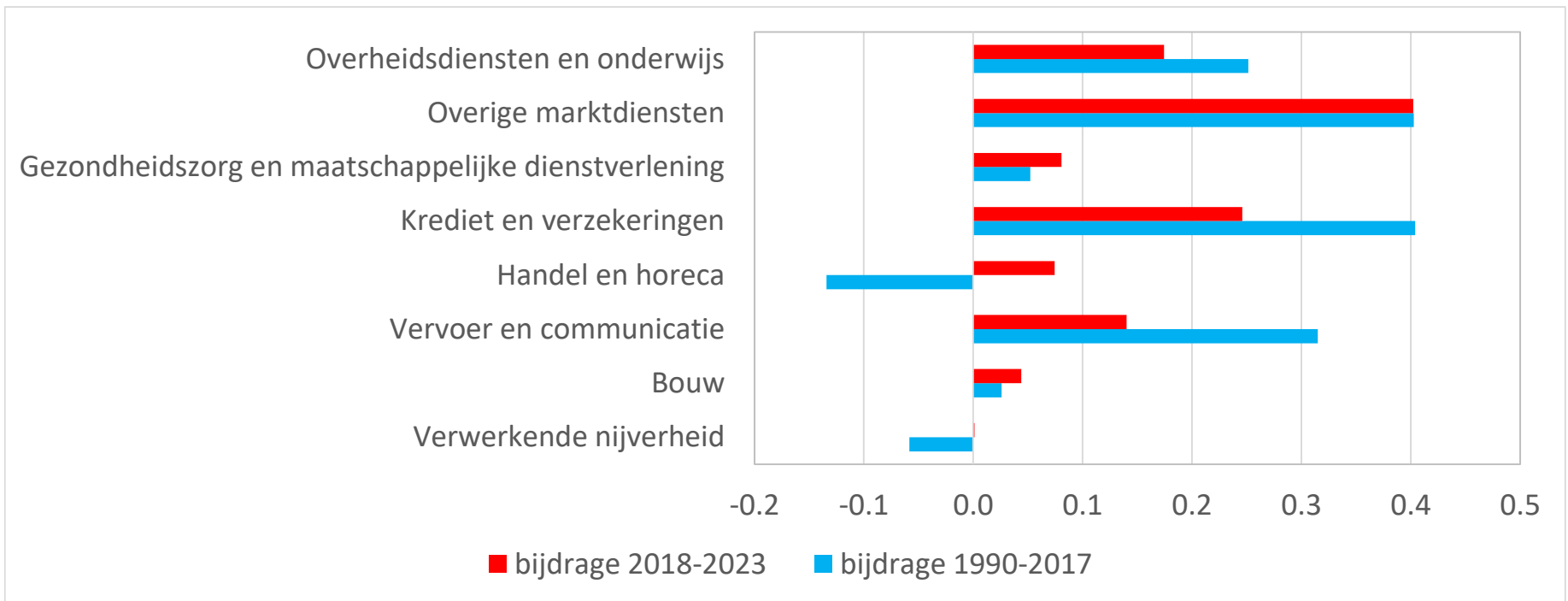
bbp-groei in volume (%)

Gemiddelden	2018-2023
België	1,5
Brussel	1,2
Vlaanderen	1,6
Wallonië	1,3



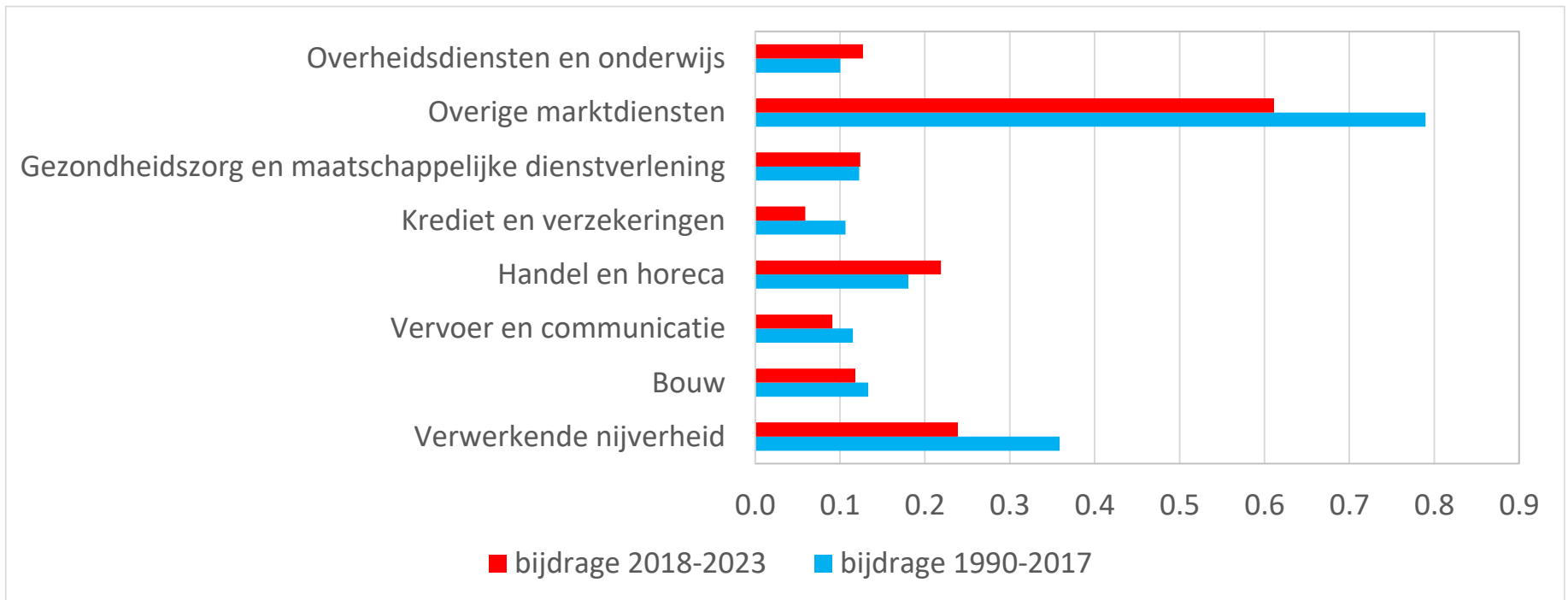
3. Vooruitzichten 2018-2023

bijdrage van de bedrijfstakken, Brussel
(in pp, toegevoegde waarde)



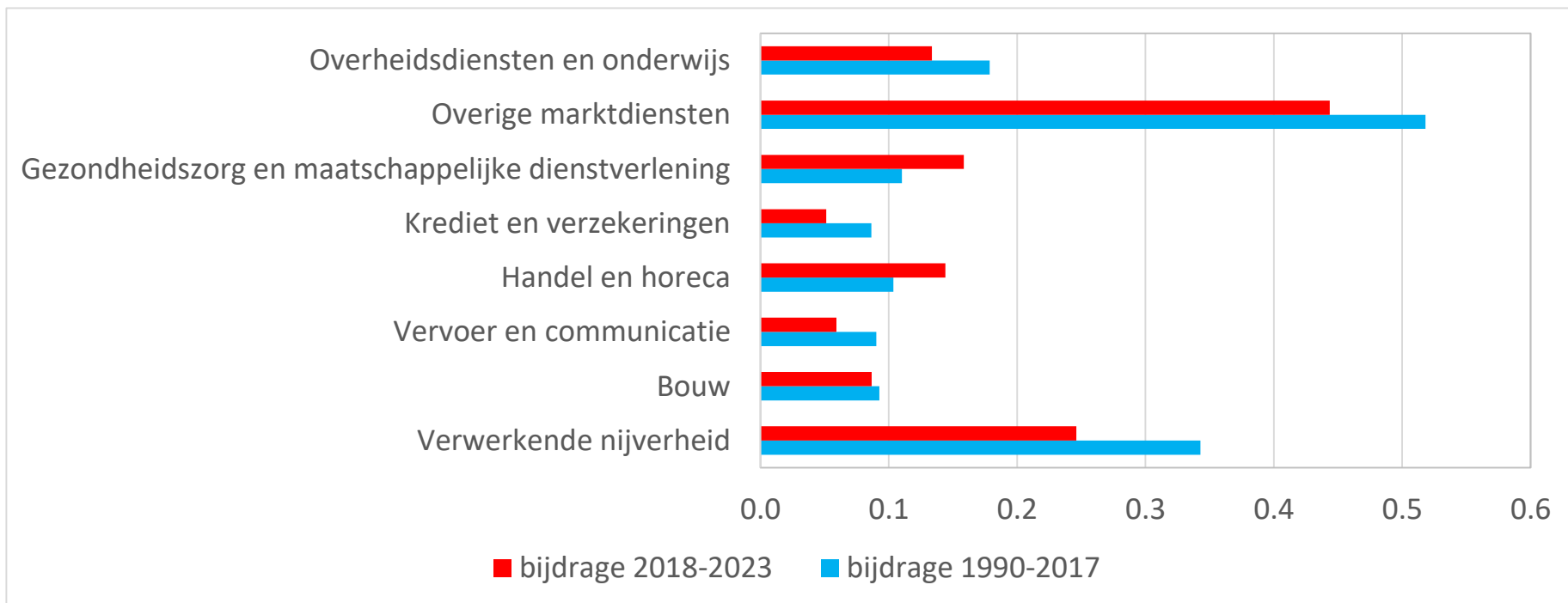
3. Vooruitzichten 2018-2023

bijdrage van de bedrijfstakken, Vlaanderen
(in pp, toegevoegde waarde)



3. Vooruitzichten 2018-2023

bijdrage van de bedrijfstakken, Wallonië
(in pp, toegevoegde waarde)



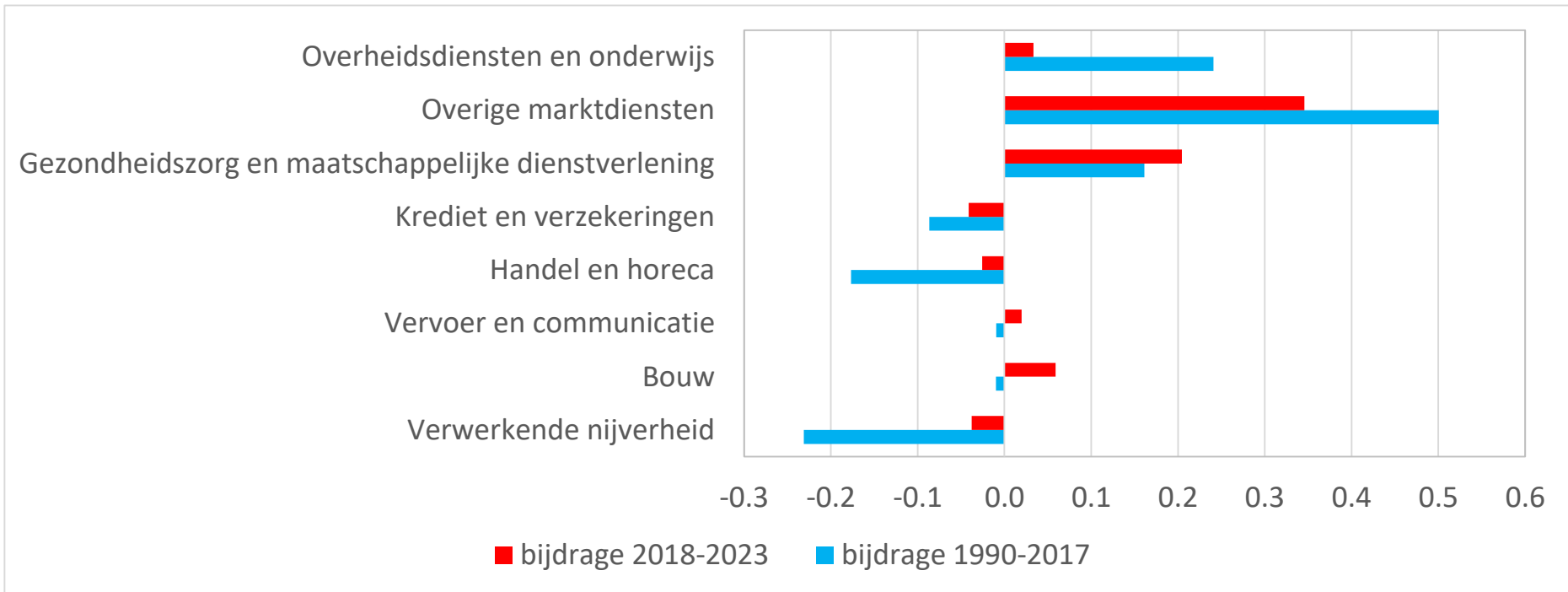
3. Vooruitzichten 2018-2023

binnenlandse werkgelegenheid

2018-2023	toename (duizendtallen)	gemiddelde groei (%)
België	248,7	0,9
Brussel	24,5	0,6
Vlaanderen	161,4	1,0
Wallonië	62,9	0,8

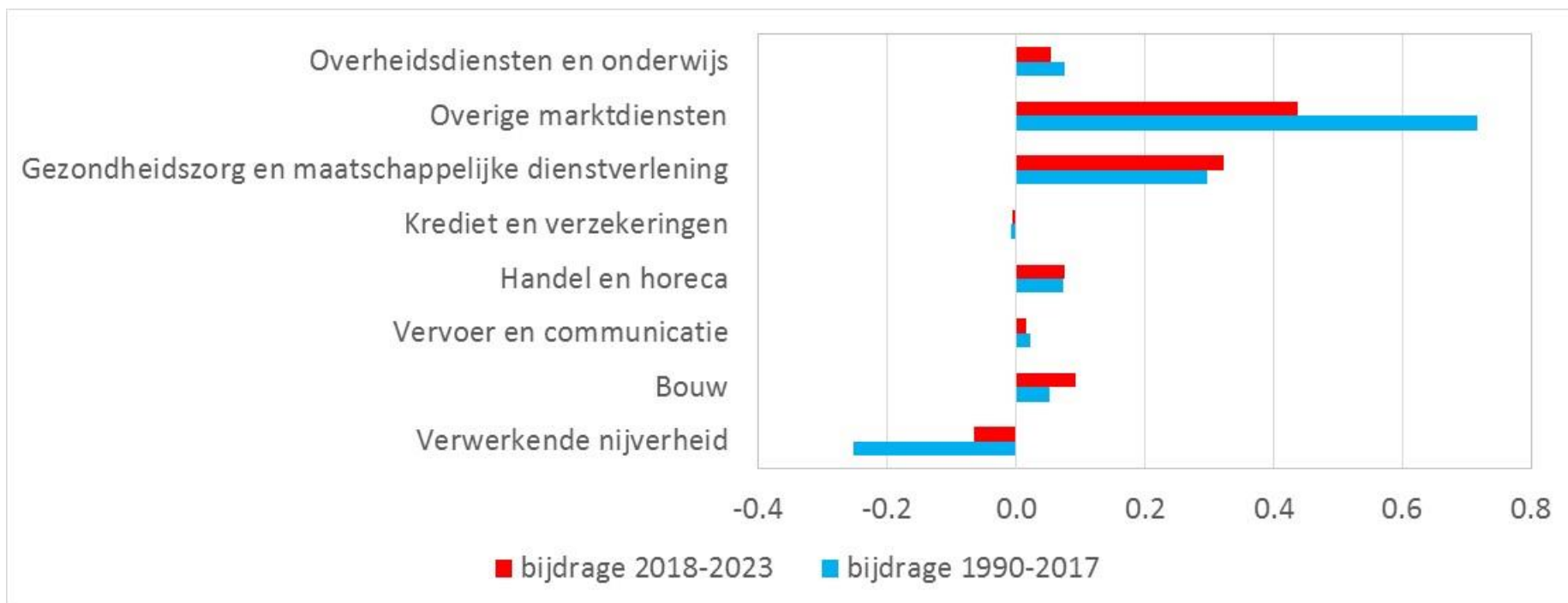
3. Vooruitzichten 2018-2023

bijdrage van de bedrijfstakken, Brussel
(in pp, binnenlandse werkgelegenheid)



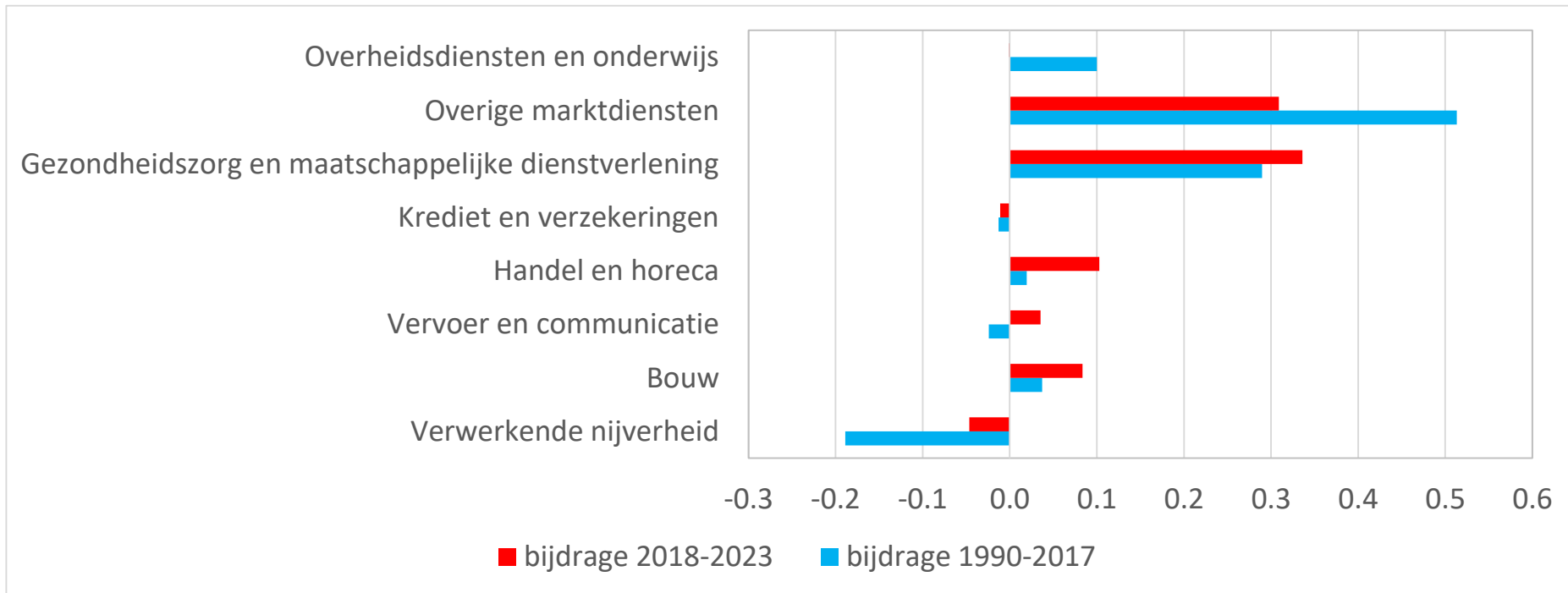
3. Vooruitzichten 2018-2023

bijdrage van de bedrijfstakken, Vlaanderen
(in pp, binnenlandse werkgelegenheid)



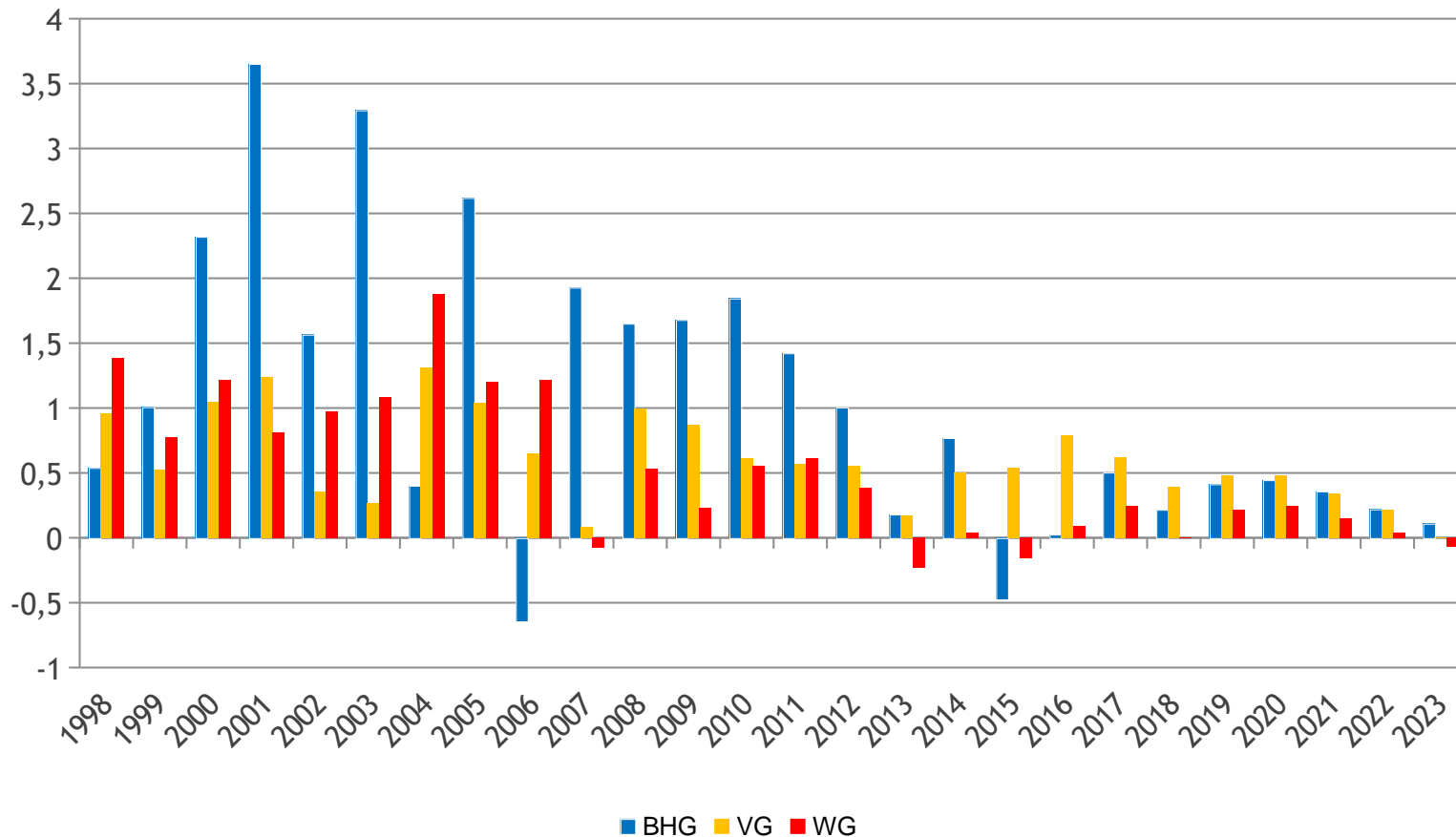
3. Vooruitzichten 2018-2023

bijdrage van de bedrijfstakken, Wallonië
(in pp, binnenlandse werkgelegenheid)



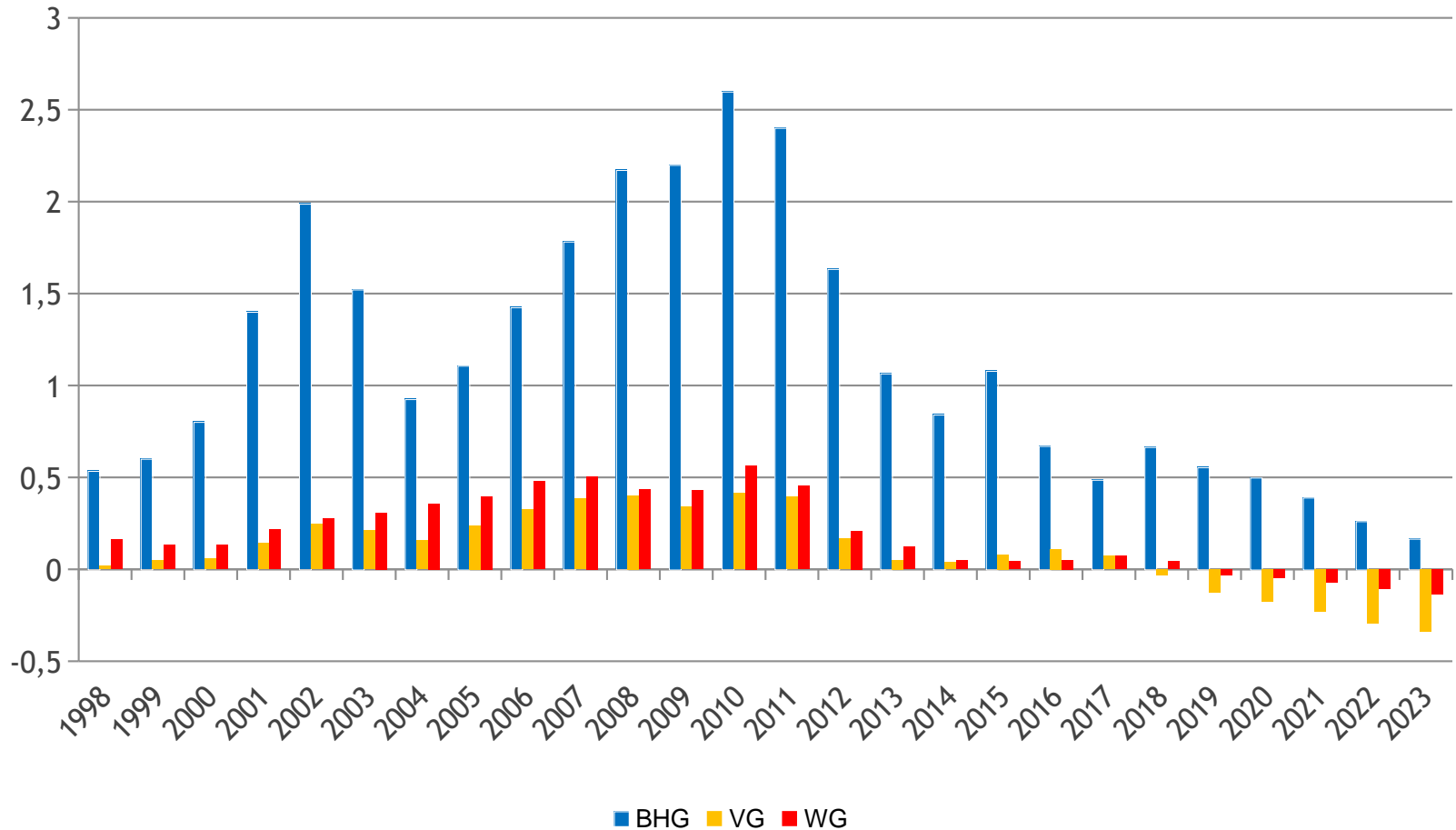
3. Vooruitzichten 2018-2023

groei arbeidsaanbod
(in %, def. FPB)



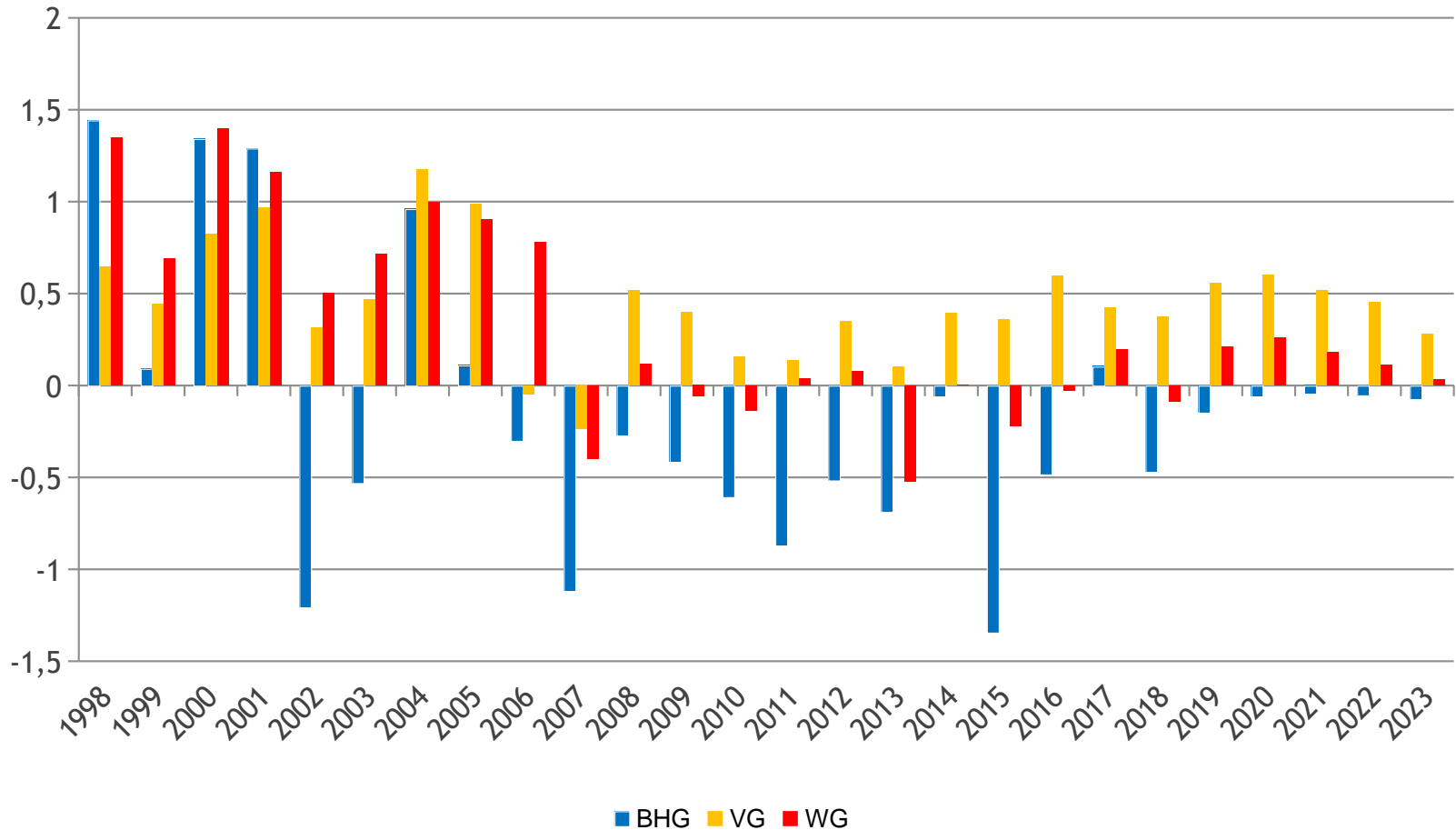
3. Vooruitzichten 2018-2023

demografische bijdrage aan groei arbeidsaanbod
(15-64 jaar, in pp)



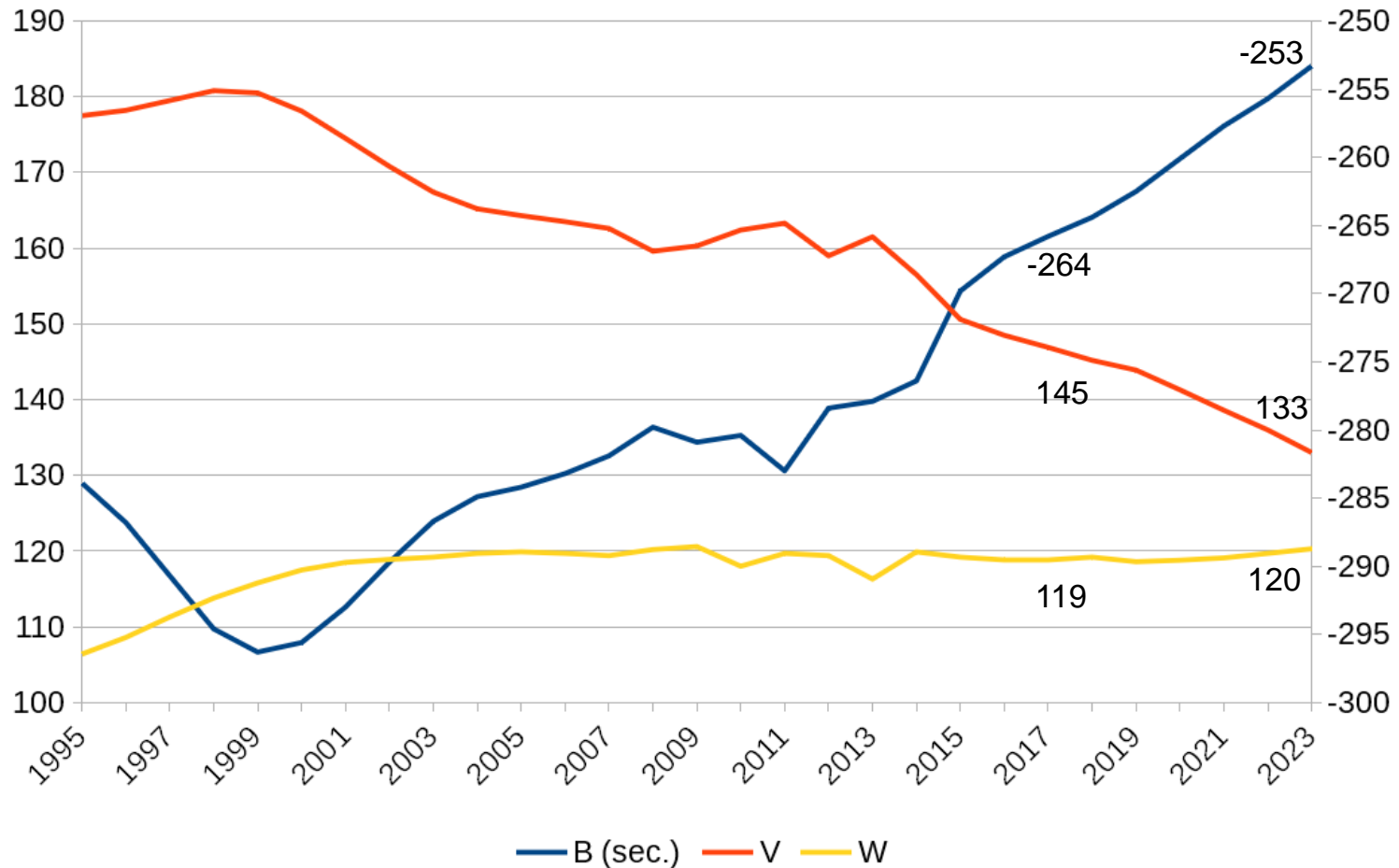
3. Vooruitzichten 2018-2023

bijdrage gedragswijzigingen aan groei arbeidsaanbod
(15-64 jaar, in pp)



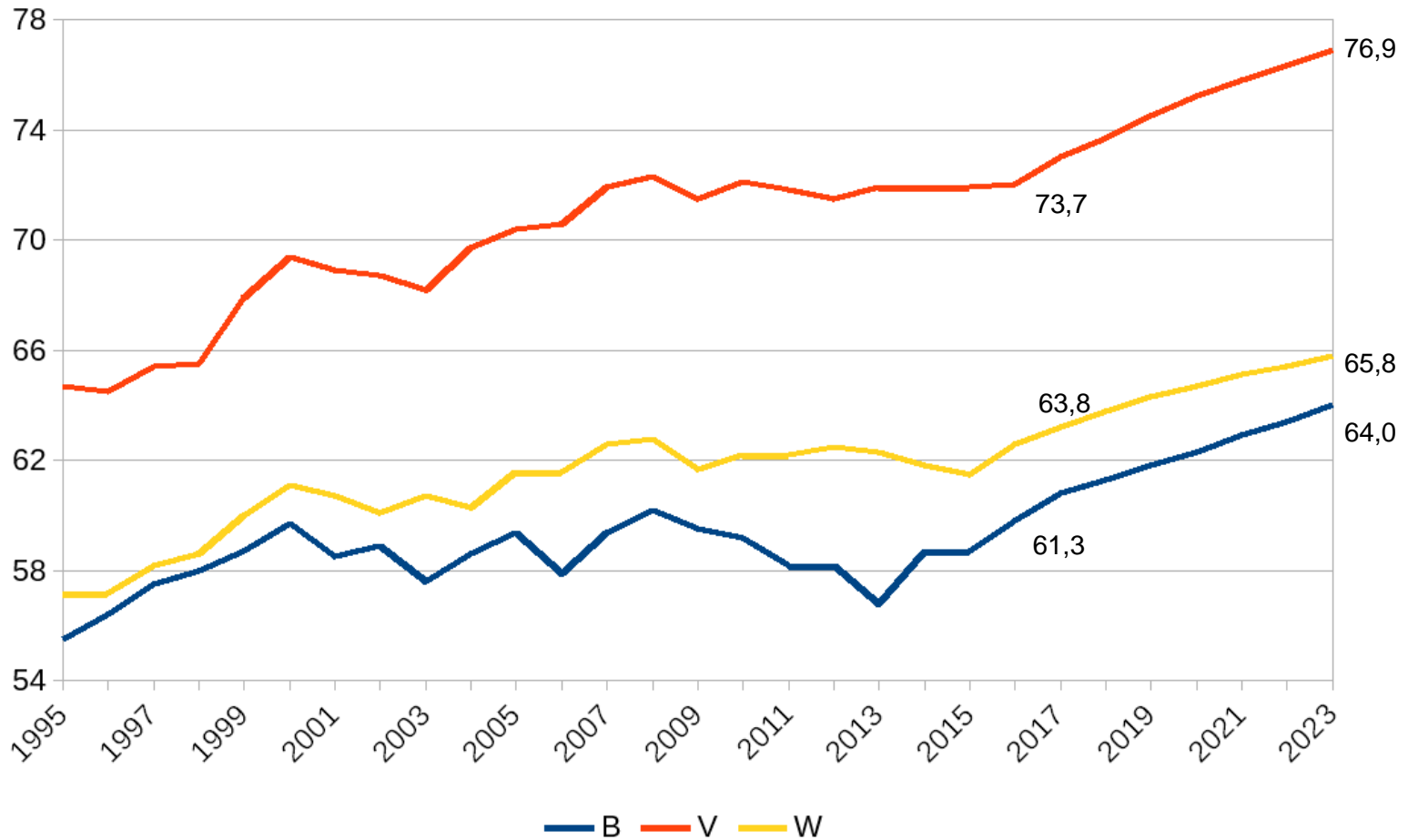
3. Vooruitzichten 2018-2023

pendelsaldo
(in duizenden)



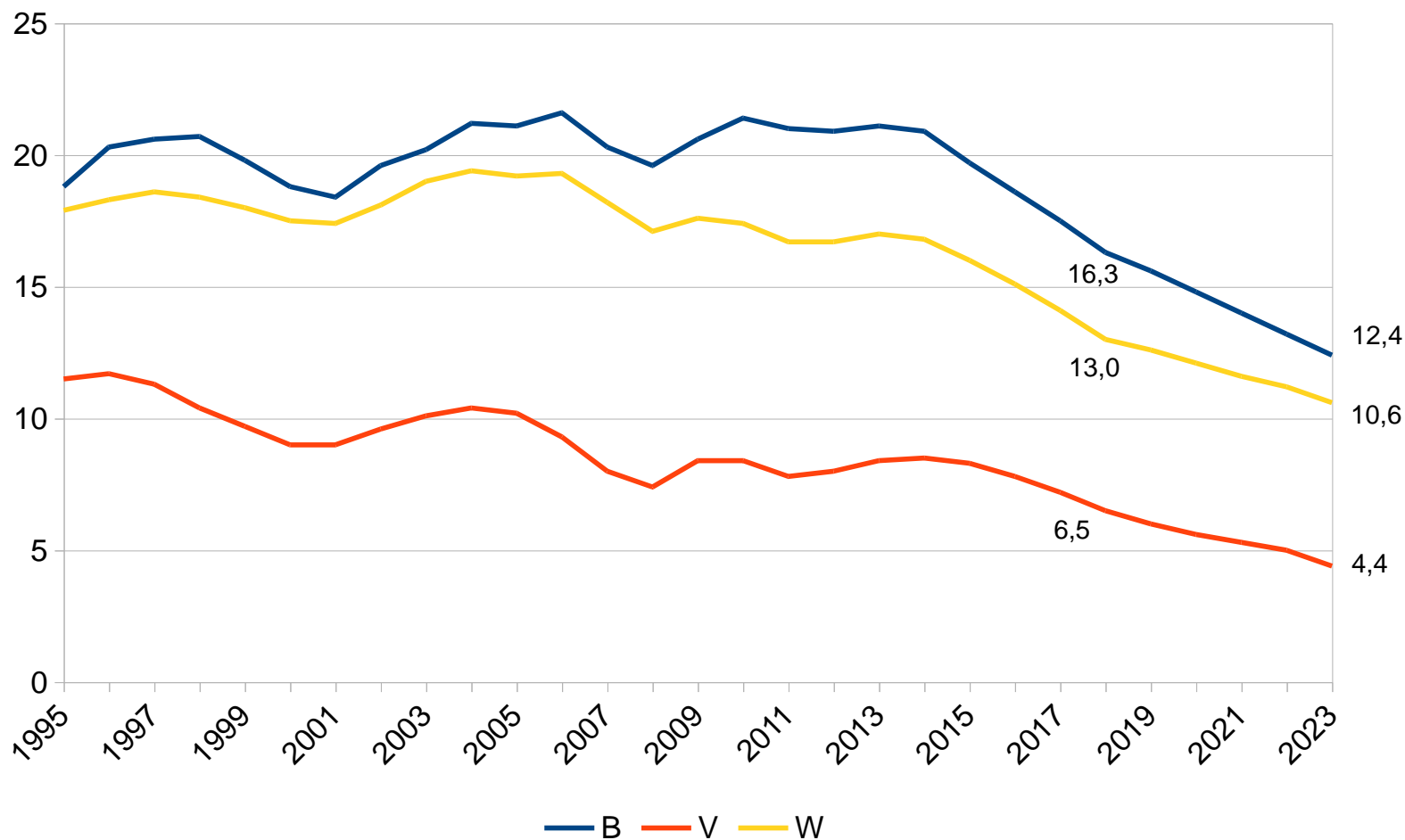
3. Vooruitzichten 2018-2023

werkgelegenheidsgraad EU2020
(in % van bevolking 20-64 jaar, meting EAK)



3. Vooruitzichten 2018-2023

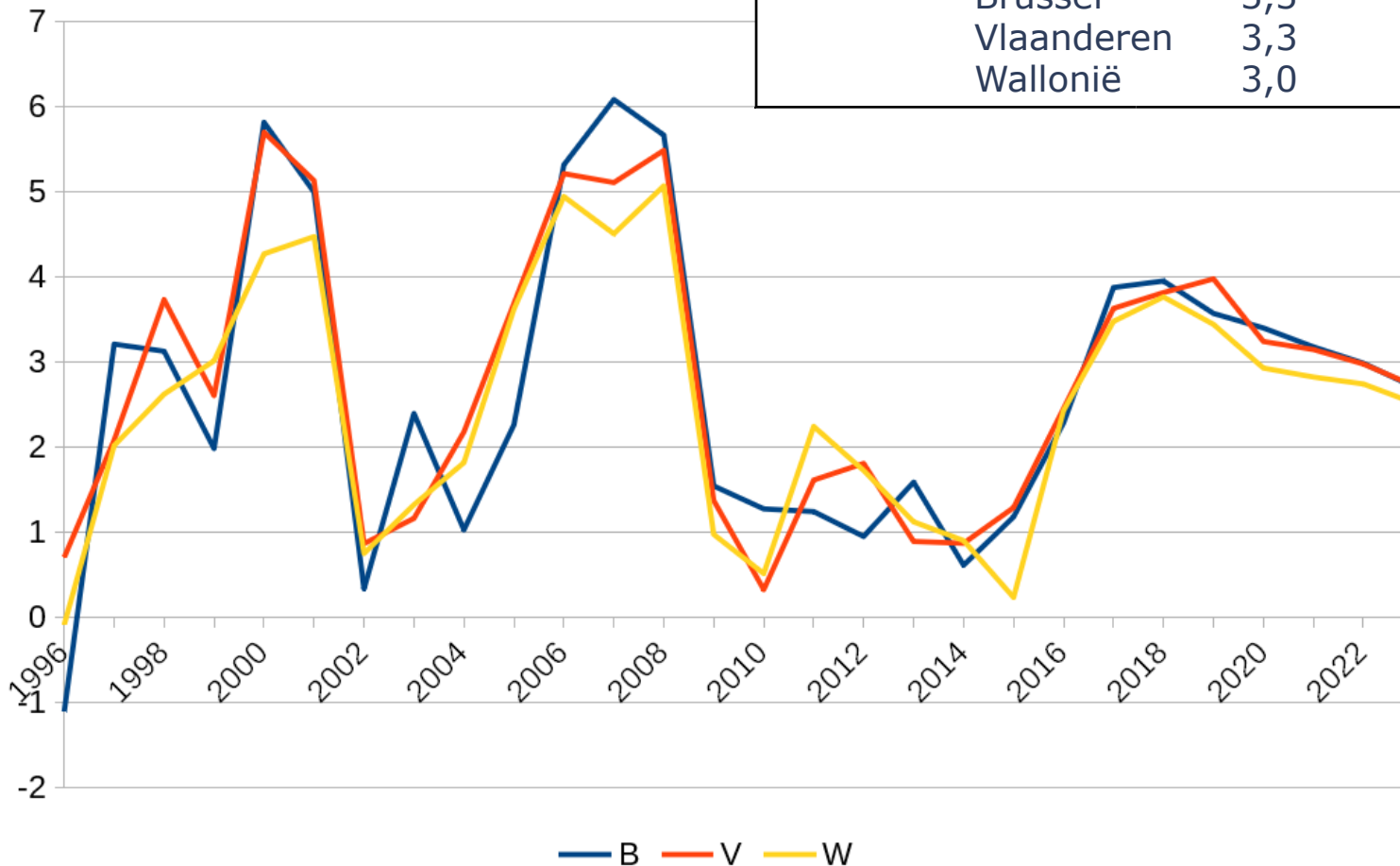
werkloosheidsgraad (def. FPB)



3. Vooruitzichten 2018-2023

beschikbaar inkomen
(totaal, nominale groei in %)

	<u>2018-2023 (%)</u>
België	3,2
Brussel	3,3
Vlaanderen	3,3
Wallonië	3,0



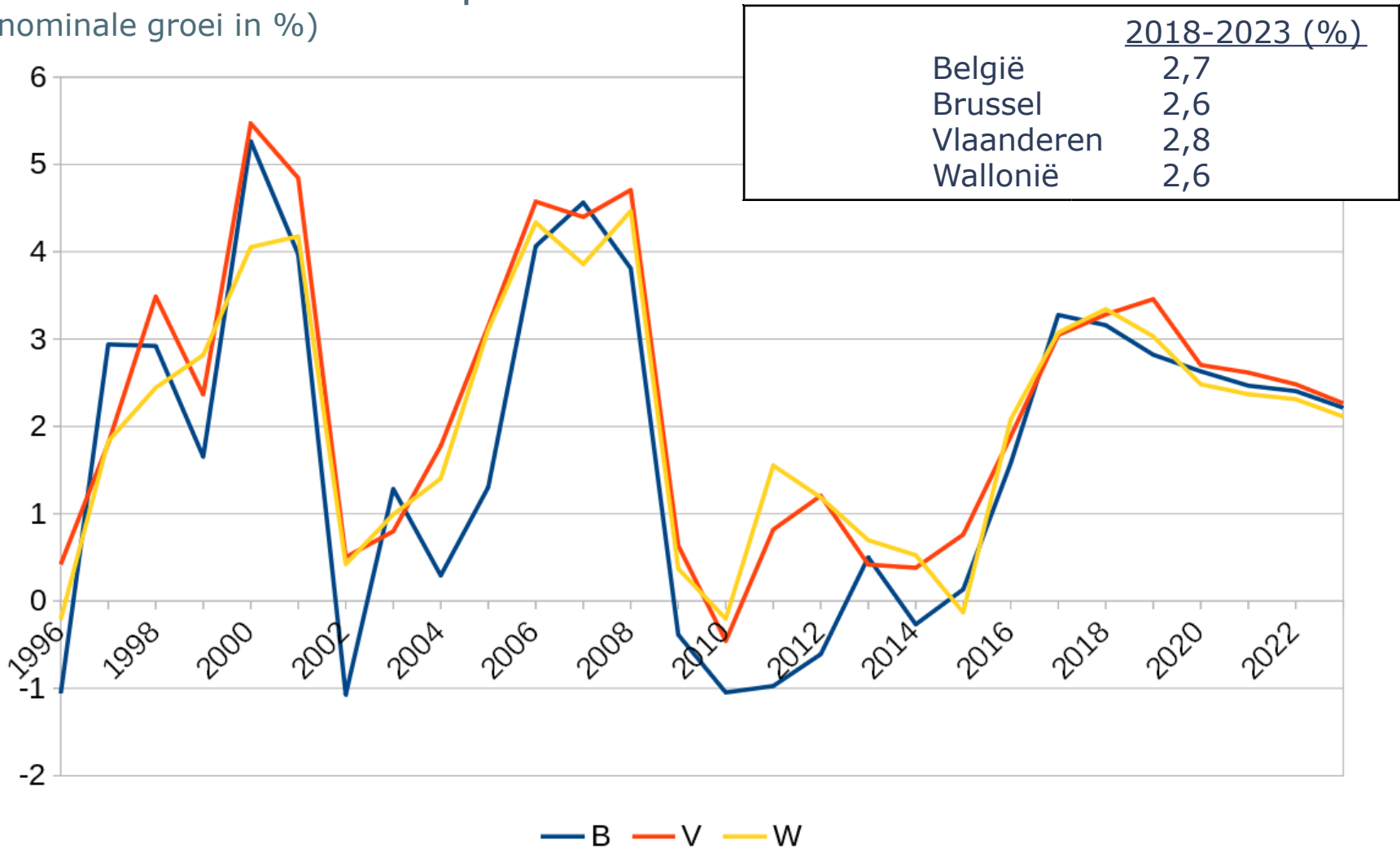
3. Vooruitzichten 2018-2023

inkomensrekeningen van de huishoudens: regionale aandelen

	1995	2005	2015	2023
Primair inkomen (aandeel in % van het nationale totaal)				
Brussel	9.4	9.1	9.3	9.6
Vlaanderen	61.9	62.7	62.7	62.6
Wallonië	28.7	28.2	28.0	27.7
Beschikbaar inkomen (aandeel in % van het nationale totaal)				
Brussel	9.5	9.3	9.5	9.5
Vlaanderen	60.3	61.2	61.4	61.8
Wallonië	30.2	29.5	29.1	28.7

3. Vooruitzichten 2018-2023

beschikbaar inkomen per hoofd
(nominale groei in %)



3. Vooruitzichten 2018-2023

inkomensrekeningen van de huishoudens

	1995	2005	2015	2023
primair inkomen per hoofd (index, Rijk = 100)				
Brussel	100.4	94.0	88.3	90.4
Vlaanderen	106.8	108.4	109.1	108.8
Wallonië	87.9	86.9	87.4	87.3
beschikbaar inkomen per hoofd (index, Rijk = 100)				
Brussel	101.4	96.1	89.9	89.2
Vlaanderen	104.1	105.9	106.9	107.3
Wallonië	92.4	90.7	90.9	90.4

Top-down model

- databank 1980-...
- jaarlijkse update databank & vooruitzichten
- coherent met regionale rekeningen en nationale vooruitzichten
- middellangetermijnvooruitzichten
- top-down: niet geschikt voor asymmetrische schokken